

LEGENDE

FESTLEGUNGEN

Gebiete mit baulicher Entwicklung

- Landwirtschaftlich geprägte Siedlungsgebiete Bestand
- Landwirtschaftlich geprägte Siedlungsgebiete Potenzial

Immissionsbelastete Bereiche

- Tierhaltungsbetrieb

Aufbauelemente

- Bereichs-Nummerierung

ERSICHTLICHMACHUNG

Nutzungsbeschränkungen

- Gefährdete Flächen
- ER Erdtrüsch

- Änderungsbereich

Entwicklungsgrenzen

- naturräumliche Entwicklungsgrenzen
- absolute Entwicklungsgrenze
- relative Entwicklungsgrenze

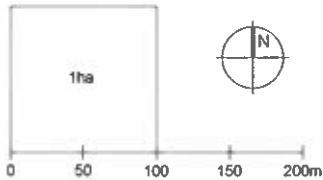
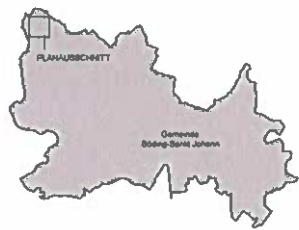
- 1 Uferstreifen-Gewässer Freihaltung
- 2 Erhaltung v. Wald und/od. Gehölzstreifen
- 3 fehlende naturräuml. Voraussetzungen
- 4 Erhaltung charakteristischer Kulturlandschaft, ökologisch oder klimatisch bedeutsamer Strukturen

siedlungspolitische Entwicklungsgrenzen

- absolute Entwicklungsgrenze
- relative Entwicklungsgrenze

- 1 Baulandbedarf unter Berücksichtigung vorrangiger Entwicklung in Siedlungsschwerpunkten
- 2 Nutzungsbeschränkungen durch übergeordnete Planungen oder Sicherstellung anderer Planungen
- 3 Nutzungsbeschränkungen aufgrund von Immissionen
- 4 Vermeidung von Nutzungskonflikten
- 5 Wahrung des Orts- und Landschaftsbildes
- 6 Mangelhafte Infrastruktur oder Erschließung

Datengrundlage: GIS-Steiermark
Planbasis: Orthofotobild V-2015

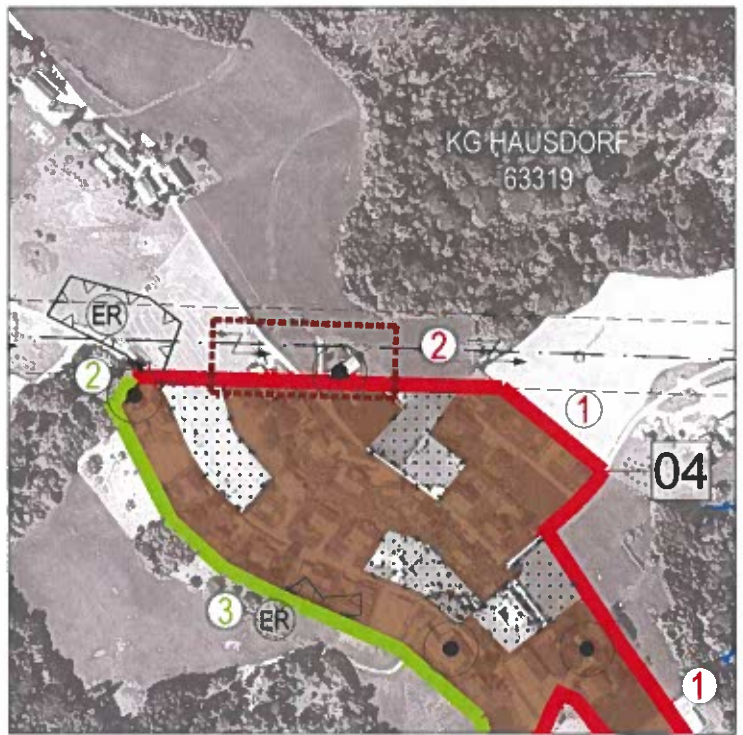


PLANVERFASSER

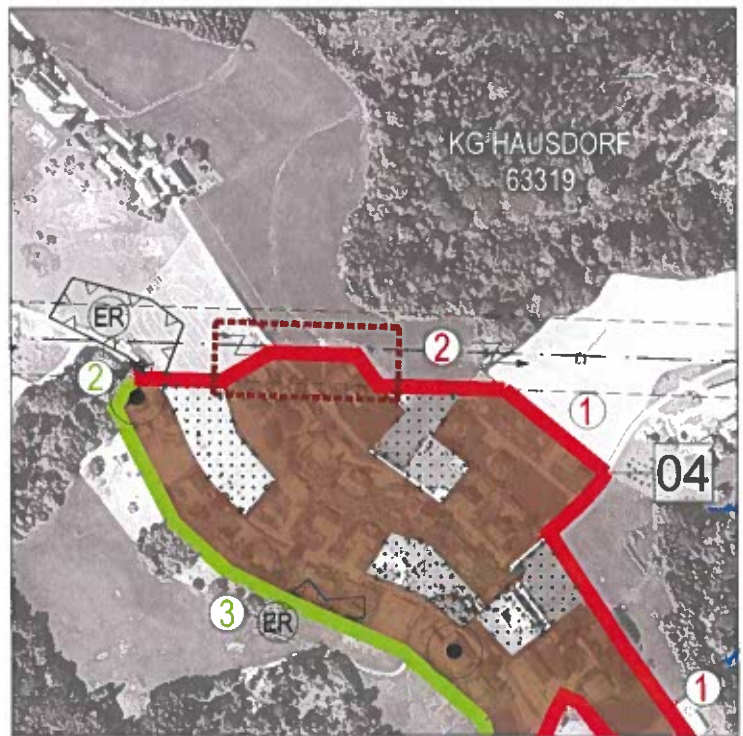


DATUM U. GESCHÄFTSZEICHEN DES GEMEINDERATSBESCHLUSSES ÜBER DIE AUFTRAGSBEFEHLUNG DES ENTWURFS (§24 ABS. 1 STROG 2010)

DATUM U. GESCHÄFTSZEICHEN D. GENEHMIGUNGS-BESCHLEIDES DER STMK. LANDESGEBIETHSREGIERUNG (§24 ABS. 12 STROG 2010)



BESTAND



ÄNDERUNG

GEMEINDE SÖDING-SANKT JOHANN ÖRTLICHES ENTWICKLUNGSKONZEPT 1.01 ENTWICKLUNGSPLAN-ÄNDERUNG 1.01B ENTWURF

DATUM	GEZEICHNET	MASSSTAB	PLAN-NUMMER
26.4.2024	RADA	1:5.000	616-33/EP1.01B